

SITUAZIONE ESISTENTE LOCALE 35B



SITUAZIONE ESISTENTE LOCALE 35A



La posizione dei quadri elettrici e dei vari frutti (interruttori etc.) ha valore indicativo. Le precise localizzazioni saranno concordate in fase di realizzazione dei lavori fra committenza, D.L. ed impresa appaltatrice senza che queste variazioni possano dare adito a richieste di maggiori oneri. L'aggiunta di gruppi prese o punti di comando luci su richiesta della committenza (con un massimo del 10% complessivo) rispetto a quanto indicato e sarà conteggiata nella voce di compendio metrico "opere aggiuntive".

Restano ad onere e cura dell'impresa appaltatrice dei lavori:

- opere murarie per scassi e successivi ripristini (integrazioni escluse)
- smantellamento e smaltimento dei materiali e dei componenti di risulta

Se non diversamente indicato, l'alimentazione terminale delle lampade dovrà avvenire mediante minicable in PVC a vista in derivazione dal canale multiscampanato, ove possibile, all'interno delle aule, dovranno essere inutilizzate le vie cavi incassate esistenti.

I disegni hanno valore del solo punto di vista impiantistico. Per quanto concerne gli aspetti edili, strutturali e meccanici occorre fare riferimento alla documentazione as built esistente.

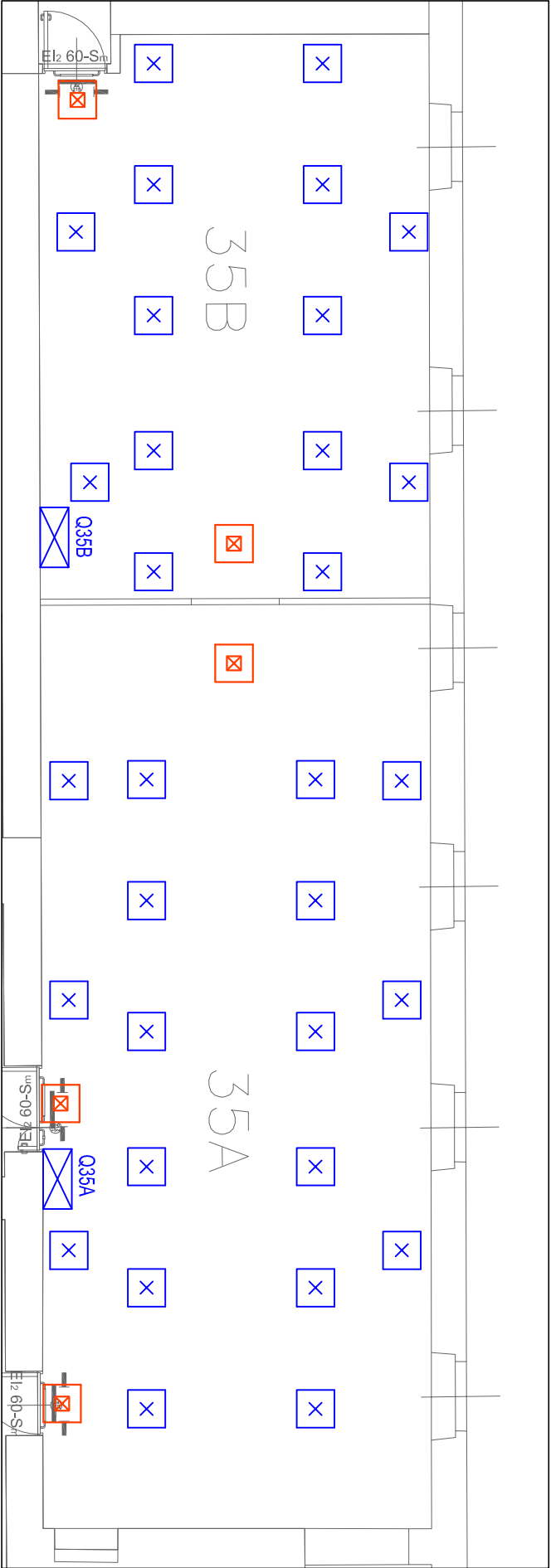
La Tipologia e la sezione dei cavi di alimentazione delle utenze sono indicate negli schermi unitari dei quadri elettrici, ove verranno recuperate le tubazioni incassate esistenti (plastiche) è consentito l'utilizzo di NO/GSK, anziché FG/OMT.

In fase di realizzazione dovranno essere predisposte idonee cassette di derivazione per un'agevole sicurezza dei cavi.

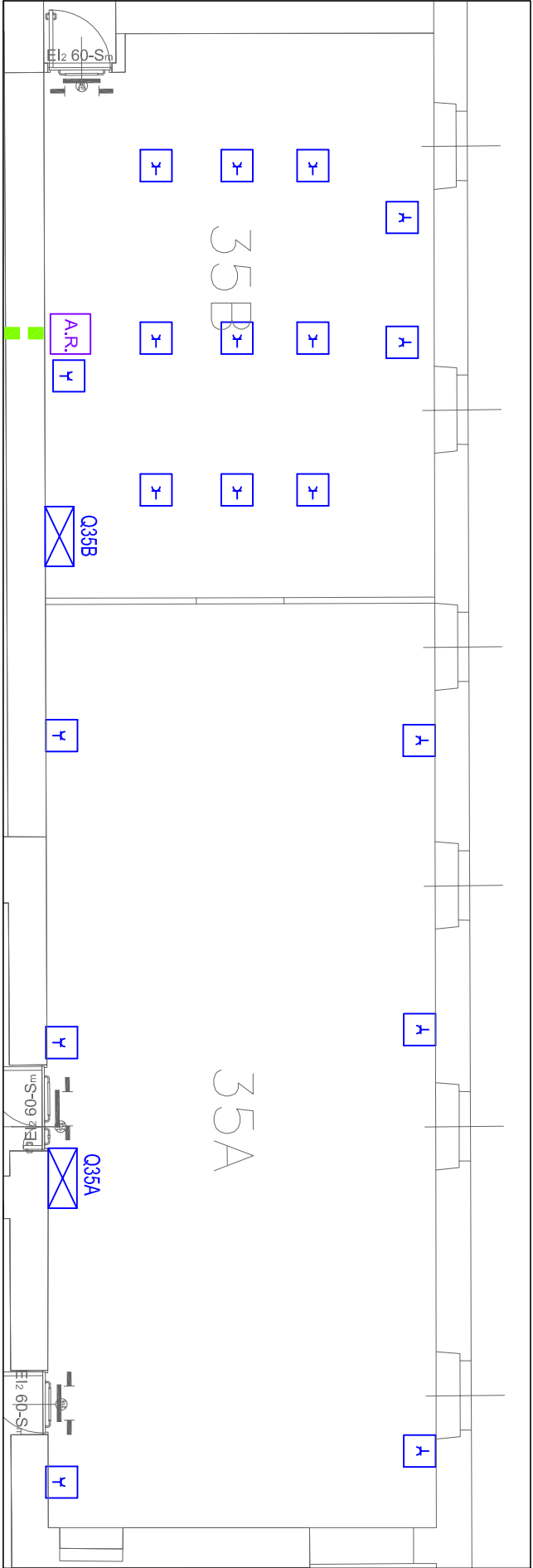
Per l'impianto di rilevazione incendi, fare riferimento alle tabelle di insieme relative

La committenza provvederà a suo carico a liberare i locali da arredi e materiale depositato al fine di rendere possibile l'esecuzione delle lavorazioni previste

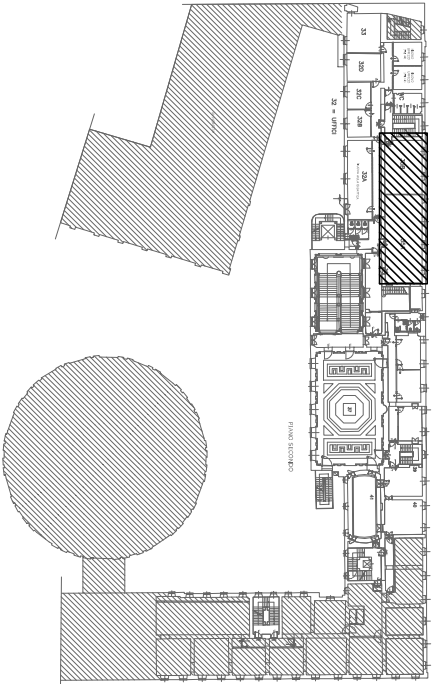
INTERVENTI DI IMPLEMENTAZIONE E/O MANUTENZIONE SU IMPIANTO LUCE COME DA CAPITOLATO



INTERVENTI DI IMPLEMENTAZIONE E/O MANUTENZIONE SU IMPIANTO FM COME DA CAPITOLATO



KEY PLAN




ESEMPLIFICATIVO APPARECCHIO ILLUMINAZIONE SICUREZZA

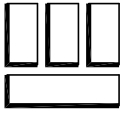


- IN BLU COMPONENTI ESISTENTI DI CUI PREVEDERE:
- MANUTENZIONE ORDINARIA E STRAORDINARIA SECONDO INDICAZIONI DI RELAZIONE TECNICA E CAPITOLATO
  - VERIFICHE VISIVE E STRUMENTALI SECONDO NORMA CEI 64-8
  - REPORT DELLE VERIFICHE CONDOTTE
  - INSERIMENTO SULLA DOCUMENTAZIONE AS BUILT DEGLI IMPIANTI SOTTOPOSTI A INTERVENTO DI MANUTENZIONE E VERIFICA

ADEGUAMENTO IMPIANTI ELETTRICI ACCADEMIA ALBERTINA  
PIANO SECONDO - LOCALI 35A\_35B - Applicazioni digitali per arti visive e similari



Accademia  
Albertina  
di Belle Arti  
di Torino



s.r.l. Engineering Service  
Via Treviso, 12  
10144 TORINO

STUDIO	0748	DATA	Maggio 2017
FILE	170748_E_004_p2-005_p2	ELAB.	
TAVOLA:	E_010_p2_35A_35B	FOGLIO	1
			SEGUE